

やとやま さとやま
谷戸山里山 **四季だより** 2004年
10月号

発行：(財)神奈川県公園協会 県立座間谷戸山公園管理事務所 / 〒228-0024 座間市入谷3-5994 電話046-257-8388 ファックス046-257-8533

聞いてみよう!
秋の夜長の演奏会

コオロギと
 キリギリスの仲間

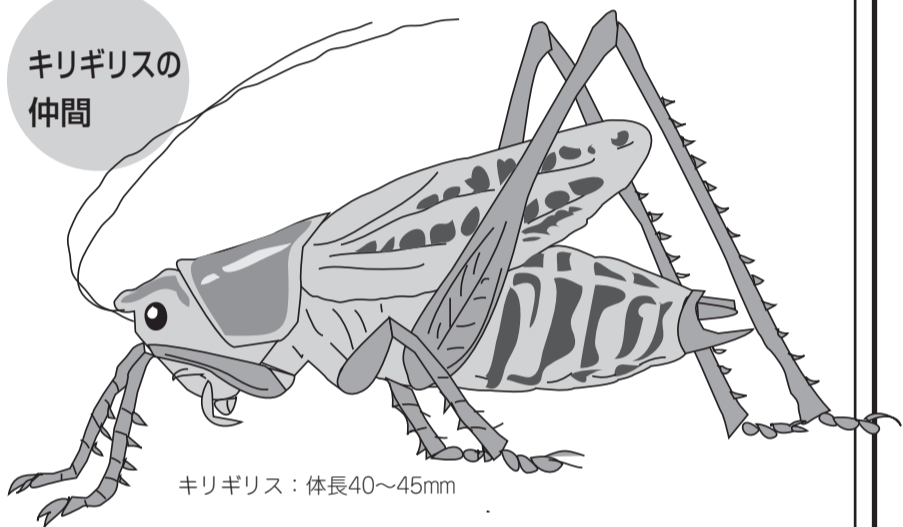
暑かった夏が終わり、夜も過ごしやすくなってきました。耳を澄ませてみるとまるで演奏でもしているかのように、虫の鳴き声が聞こえてきます。そこで、今月は秋の虫たちに注目してみましょう。

コオロギの
 仲間



エンマコオロギ：体長25~30mm

キリギリスの
 仲間



キリギリス：体長40~45mm

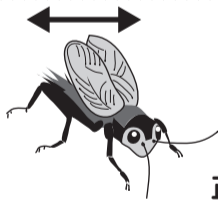
- 触角は長く、体は平たい。
- 黒や褐色のものが多い。
- 成虫は8~11月に見られ、おもに卵で冬を越す。
- 地中や枯れ草に産卵。地表や石の下、草むらなどにすむ。
- 日本には約50種が棲息。

暗いところが好き

特徴

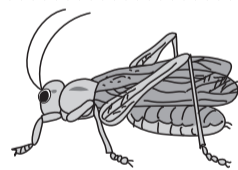
- 触角は長く、体はたてに平たい。目が小さい。
- 緑色と褐色のものが多い。
- 成虫は8~11月に見られ、卵で冬を越すものが多い。
- 地中や植物の茎に産卵。草や木などの上にすむ。
- 日本には約50種が棲息。

羽を体から持ち上げ、斜めにすりあわせて鳴く



鳴き声クイズ

正しい鳴き声を線で結んでください。



左右の羽をそのまま縦にすりあわせて鳴く

- エンマコオロギ・ A チ チ チ
- オカメコオロギ・ B ジッ ジッ ジッ ジッ
- ツツレサセコオロギ・ C コロコロコロリー
- ミツカドコオロギ・ D チッ チッ チッ チッ
- カマドコオロギ・ E リッリッリッリッ

- クツワムシ・ A シュルルルル...
- オナガササキリ・ B ジリッ ジリッ ジリッ
- ハネナガキリギリス・ C ガチャガチャガチャ
- ウスイロササキリ・ D チョンギース チョンギース
- ヤブキリ・ E シルルルル...

なぜ、鳴くの?

コオロギやキリギリスで鳴き声を出すのは、オスだけです。草むらにすんだり、夜に活動したりと、メスに会いたくてもなかなか見つけることができません。そこで、メスに自分の居場所を知らせるために鳴くのです。また、なわばりをしめすために鳴くこともあります。

オスもメスも、鼓膜のある耳が両前足にあるので、地面に近いところの音もよく聞こえます。

エサの話

コオロギの仲間は雑食で、草や虫などを食べます。時には共食いすることもあります。

キリギリスの仲間は肉食、草食、雑食に分かれます。肉食するものの前足には鋭いトゲがあります。

10月の案内板

●ネイチャーゲーム

- ・日時：10月2日（土）10：00～12：00 ※雨天中止
- ・集合：座間谷戸山公園 里山体験館前
- ・申し込み：必要ありません。当日集合場所にお集まりください。
- ・内容：五感を使ったいろいろなゲームで自然を楽しみます。
- ・持ち物：筆記用具、汚れてもよい服装で。
- ・問い合わせ：公園管理事務所 TEL.046-257-8388

●市民参加ボランティア「里山保全隊」

- ・日時：10月16日（土）10：00～15：00 ※雨天中止
- ・集合：座間谷戸山公園 里山体験館前
- ・申し込み：必要ありません。当日集合場所にお集まりください。
- ・内容：園内の外来植物の除草作業などを行います。（予定）
- ・募集対象：里山保全のボランティア活動に興味のある方ならどなたでも。
- ・持ち物：作業の出来る服装、タオル、昼食、飲み物、軍手
- ・問い合わせ：公園管理事務所 TEL.046-257-8388

●バードウォッチング

- ・日時：10月16日（土）9：00～12：00 ※雨天中止
- ・集合：座間谷戸山公園 里山体験館前
- ・申し込み：必要ありません。当日集合場所にお集まりください。
- ・内容：秋になって里へ下りてきた野鳥などを観察します。
- ・持ち物：双眼鏡、野鳥図鑑（管理事務所でもお貸しします）
- ・問い合わせ：公園管理事務所 TEL.046-257-8388

●「グリーンタフ」定例自然観察会

- ・日時：10月17日（日）13：00～15：00
※小雨決行、荒天中止
- ・集合：座間谷戸山公園 里山体験館前
- ・申し込み：必要ありません。当日集合場所にお集まりください。
- ・内容：谷戸山公園の四季折々の自然を観察
- ・問い合わせ：「グリーンタフ」（神奈川県自然観察指導員連絡会）
代表 一杉敏登 TEL.046-238-4355

◎パークセンター「レクチャールーム」をご利用下さい

パークセンターには、園内での総合学習や自然学習、研修などに利用できるレクチャールームがあります。50人程度までの利用が可能で、スライドやプロジェクターの使用もできます。詳しいことについては、管理事務所までお問い合わせください。

◎「やとやまログハウス」をご利用下さい

「やとやまログハウス」は、園内でボランティア活動や行事を行う団体の活動スペースとして、ご利用いただけます。広さは約40㎡、15～20名程度での打ち合わせができる机や椅子もあります。ご利用にあたっての詳しいことは、公園管理事務所までお問い合わせください。

ウェブサイト

●<http://www.zamayatoyama.kanagawa-park.or.jp/>

メールアドレス

●yatoyama@kanagawa-park.or.jp

お知らせ

10月2日（土）・3日（日）に谷戸山公園で切り出した材を利用して、古き良き日本の風物詩である「炭焼き」を行います。

窯作りから炭焼きまで、昔ながらの里山の景色がよみがえります。うまうま炭が焼けたら、収穫祭で利用します。

お楽しみに！（*^_^*）

お願い

◎無断転載、コピー大歓迎です。

どんどんお使いください。

◎みなさんが座間谷戸山公園でとった観察メモやイラスト、小さな発見や気づいたこと、なんでもOK。管理事務所へ持ってきてください。谷戸山里山四季だよりや自然情報の中で紹介させていただきます。

交通案内図

