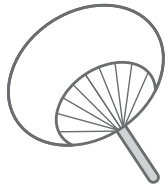


# やとやま さとやま 谷戸山里山 四季だより 2004年 6月号

発行：(財)神奈川県公園協会 県立座間谷戸山公園管理事務所 / 〒228-0024 座間市入谷3-3994 電話046-257-8388 ファックス046-257-8533



## みんなてホタルを観察しよう!

ホ、ホ、ホータル来い!

暖かくて  
風の弱い日が  
好きなんだ

いよいよ梅雨がやってきます。私たちにとってはムシムシする嫌な季節ですが、生き物たちにとっては活動しやすい時期です。

座間谷戸山公園では、この季節の風物詩であるホタルが見られます。残念ながらその数は年々少なくなっていますが、マナーを守りながら、観察してください。

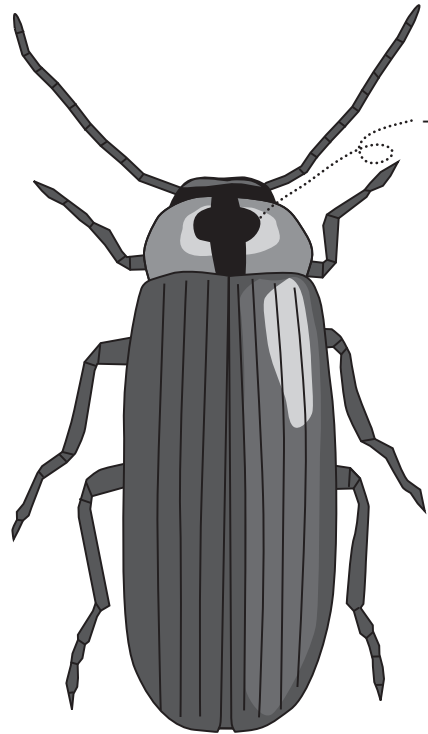
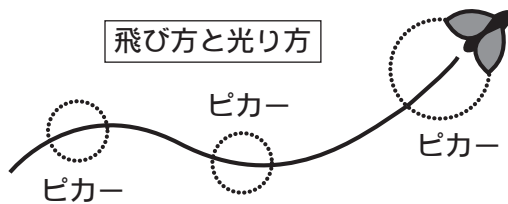


谷戸山公園の  
ホタルは、  
ゲンジボタルだよ



### ゲンジボタル

飛び方と光り方

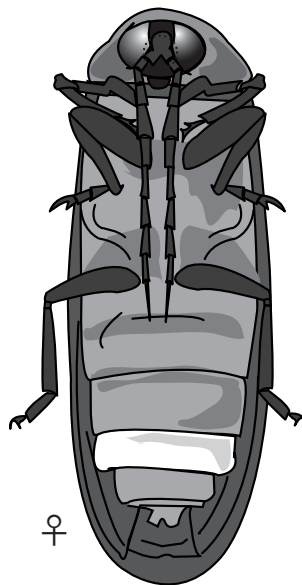


十字形の模様

オス：約12mm  
メス：約17mm



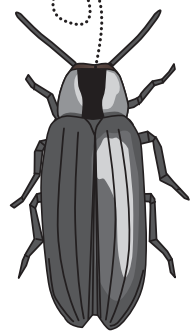
♂



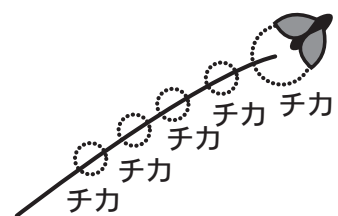
♀

### ヘイケボタル

黒のふとい縦すじ



7~10mm



### 園内でホタルの見られる時間と場所

5月中旬頃から現れだし、6月中旬頃にピークに達します。この時期の夜7時過ぎごろが一番よいでしょう。よく見られる場所は、たんぼの周りやわきみずの谷などです。ホタルの発生は、気温や水温の上昇とともに増加し、発生場所もたんぼの周りから、南谷戸・北谷戸へと移動しているようです。

ほくたちを  
大切に  
見守ってね



### ホタル観察のマナー

- 周囲へむやみに懐中電灯などの明かりをあてない。
- 大きな声で騒がない。

ホタルの数が減ってしまった今では、子孫を残していくために、1匹のホタルも大切です。決して捕まえて持ち帰るような事をしないでください。お願いします。

### ホタルが棲息する環境

- 川岸や水辺に草木が茂っている→卵を産み付ける
- カワニナが育つ良質の水が一年中流れている→幼虫のエサ
- 幼虫が上陸した後、潜ることのできる土がある→サナギ
- 明かりや車のライトの少ないところ→交尾

### ホタル雑学コーナー

- ★ホタルはカブトムシと同じ甲虫だが、羽がやわらかい。
- ★ホタルの成虫は口が退化しているため、水しか飲めない。成虫になってからの寿命はオスが約6日、メスが約12日。
- ★ホタルの仲間は世界に2000種、日本に50種いる。
- ★ホタルの活動時間は夜7時から9時、12時、午前2時。雨の日は活動しない。
- ★ヘイケボタルはヒメタニシ、モノアラガイ、小さな昆虫なども食べる。

## 6月の案内板

### ●市民参加ボランティア「里山保全隊」

- ・日時：6月19日（土）10：00～15：00 ※雨天中止
- ・集合：座間谷戸山公園 里山体験館前
- ・申し込み：必要ありません。当日集合場所にお集まりください。
- ・内容：野鳥の原っぱの蔓刈りなどを行います。（予定）
- ・募集対象：里山保全のボランティア活動に興味のある方ならどなたでも
- ・持ち物：作業の出来る服装、タオル、昼食、飲み物、軍手
- ・問い合わせ：公園管理事務所 TEL.046-257-8388

### ●「バードウォッチング」

- ・日時：6月19日（土）10：00～12：00 ※雨天中止
- ・集合：座間谷戸山公園 里山体験館前
- ・申し込み：必要ありません。当日集合場所にお集まりください。
- ・内容：子育て中の野鳥などを観察します。
- ・持ち物：双眼鏡、野鳥図鑑（管理事務所でもお貸しします）
- ・問い合わせ：公園管理事務所 TEL.046-257-8388

### ●「グリーンタフ」定例自然観察会

- ・日時：6月20日（日）13：00～15：00  
※小雨決行、荒天中止
- ・集合：座間谷戸山公園 里山体験館前
- ・申し込み：必要ありません。当日集合場所にお集まりください。
- ・問い合わせ：「グリーンタフ」（神奈川県自然観察指導員連絡会）  
代表 一杉敏登 TEL.046-238-4355

### ◎パークセンター「レクチャールーム」をご利用下さい

パークセンターには、園内での総合学習や自然学習、研修などに利用できるレクチャールームがあります。50人程度までの利用が可能です。スライドやプロジェクターの使用もできます。詳しいことについては、管理事務所までお問い合わせください。

### ◎「やとやまログハウス」をご利用下さい

「やとやまログハウス」は、園内でボランティア活動や行事を行う団体の活動スペースとして、ご利用いただけます。広さは約40m<sup>2</sup>、15～20名程度での打ち合せができる机や椅子もあります。ご利用にあたっての詳しいことは、管理事務所までお問い合わせください。



コゲラ

#### ウェブサイト

●<http://www.zamayatoyama.kanagawa-park.or.jp/>

#### メールアドレス

●[yatoyama@kanagawa-park.or.jp](mailto:yatoyama@kanagawa-park.or.jp)

#### お願い

- ◎無断転載、コピー大歓迎です。どんどんお使いください。
- ◎みなさんが座間谷戸山公園でとった観察メモやイラスト、小さな発見や気づいたこと、なんでもOK。管理事務所へ持ってきてください。谷戸山里山四季だよりの記事や自然情報の中で紹介させていただきます。

#### 交通案内図

