

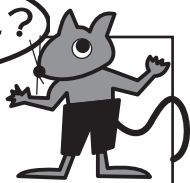
# この春本格始動!

## 総合学習

座間谷戸山公園は総合学習のフィールドに最適です

今年の春はいつもと違った新学期になりそうです。学校が週休二日制になり、総合学習の全面実施が始まるからです。最初は先生や生徒も戸惑うのではないのでしょうか?総合学習という聞き慣れない言葉が出てきましたが、今回は総合学習のフィールドとしての座間谷戸山公園の活用方法や、支援の取り組みについてご紹介します。

### 総合学習ってなあに?



言葉だけで「総合学習」と聞くとあまりにも漠然として、何をするのかよく理解出来ません。正確には「総合的な学習の時間」と言い、文部科学技術省の説明では「生きる力」の育成を目標に、子どもたちが自発的活動や直接体験を通じて、国際理解、情報、環境、福祉・健康等に関する学習が行える時間」として、「各教科の学習で得た個々の知識を結びつけ、総合的に働かせる」となっています。わかりました?

体験+教科書の知識=生きる力

### どうして谷戸山公園で総合学習なの?

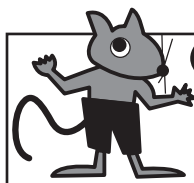


谷戸山公園は昔から人と自然が調和を取って生活していた環境「里山」です。その里山は生きた自然を学べる野外博物館であり、里山の文化や生活も学ぶ事が出来ます。最近の子どもたちは自然とのふれあいが減っています。総合学習をきっかけに、子どもたちの自然を観る目を養ってもらえたら最高です。まさしく総合学習はアーバンエコロジーパーク(自然生態観察公園)として位置付けられた谷戸山公園にふさわしい利用形態なのです。

# 四季だより 谷戸山 2002年4月号

【問い合わせ先】 県立座間谷戸山公園管理事務所  
〒228-0024座間市入谷3-3904  
TEL: 046-257-8388 FAX: 046-257-8533

### どんなことができるの?



谷戸山公園で行えるアクティビティの一例をあげると

- 雑木林サイクル** クヌギ・コナラの雑木林を育て炭や薪への利用や、そこに暮らす生き物の生活を知る。
- 帰化植物** 種類と分布を調べ原産国はどこか、どんな環境に多く入り込んでいるのかを考える。
- 生態系ピラミッド** 猛禽類のオオタカを頂点に生態系の仕組みを考える。
- 田んぼから森へ** 田んぼ→休耕田→草原→低木→中低木→高木→林→森に変わっていくようすを学ぶ。
- わき水の循環** わき水がどこから来てどこへ行くのか。谷戸山公園での水の循環を考える。
- 各種資料の活用** 「谷戸山里山四季だより」のバックナンバーや各種パンフレットを用意してありますので、総合学習のサイドテキストとしてご利用下さい。

### 谷戸山公園での総合学習の実際



昨年11月20日、立野台小学校4年生約90名の児童が来園し、野鳥、昆虫、水生生物などのテーマで班に分かれて活動しました。今年2月7日、南中学校2年生約23名が活動しました。さらに3月14日、立野台小学校4年生約90名が野鳥をテーマに巣箱作り、巣箱の手入れや掛け替え、バードウォッチングなどを実施しました。

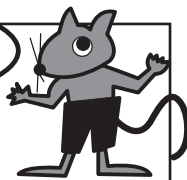


以上3回とも学生ボランティア「ぼらぼら」のメンバーが支援してくれました。

他にもたくさんの小中学生が総合学習で訪れています。



### 手伝ってくれるスタッフは?



先にあげた学生ボランティアの「ぼらぼら」をはじめ、谷戸山公園ではたくさんの市民団体が活動しています。その道の専門家(アマチュアボランティア)が自然観察会、バードウォッチング、里山保全活動、ネイチャーゲームなどを実施してくれています。公園管理事務所が各団体と利用者のコーディネートをしているので、総合学習のテーマに沿った市民団体を紹介するなどのお手伝いが可能です。カリキュラムによっては学校へ行っての出前総合学習も可能です。

### 総合学習の今後

#### ●公園ウェブサイト の活用

総合学習のヒントや活用できる情報を提供していきます。

●**谷戸山自然ガイドブック** 現在総合学習のテキストとなるガイドブックを作成中です。

●**市民団体の登録** 総合学習に協力してくれる市民団体や個人を登録し、積極的に支援します。

●**学習の継続性** 1回限りではなく、年間を通じての学習となるカリキュラム作りをお手伝いします。

●**総合学習の交流** 総合学習を通じて、各学校同士の先生や生徒の交流の場として公園を提供します。



# 4月の案内板

あなたの  
写真を  
ウェブに使わせて  
下さい！

## 市民参加ボランティア「里山保全隊」

- 日時：4月20日（土）10：00～15：00 ※雨天中止
- 集合：座間谷戸山公園 里山体験館前
- 内容：「スギ・ヒノキ観察林」に植林したヒノキの手入れ。
- 募集対象：里山保全活動に参加したい方ならどなたでも
- 申し込み：必要ありません。当日集合場所にお集まりください。
- 持ち物：作業の出来る服装、昼食、軍手  
必要な道具はお貸しします。
- 問合せ：座間谷戸山公園 ログハウス TEL046-257-6388

## 「グリーンタフ」定例自然観察会

- 日時：4月21日（日） 13：00～15：00  
※小雨決行、荒天中止
- 集合：座間谷戸山公園 里山体験館前
- 申し込み：必要ありません。当日集合場所にお集まりください。
- 問合せ：「グリーンタフ」（神奈川県自然観察指導員連絡会）  
代表 一杉 敏登 TEL.046-238-4355

★里山体験館では双眼鏡と野鳥の図鑑を貸し出しています。  
ぜひご利用ください。

## ウェブ版 「谷戸山生き物図鑑」 写真募集！

昨年秋より公園の公式ウェブサイト（ホームページ）がオープンしましたが、より充実したウェブサイトにするため、今回座間谷戸山公園の生き物図鑑をウェブ上に作成します。そこで、図鑑に使用する写真を皆さんから広く募集したいと思います。下記の要項をご確認の上ご応募下さい。

URL <http://www.zamayatoyama.kanagawa-park.or.jp>

- 題材：公園内で撮影された生き物（野鳥、昆虫、草花等）
- 写真：アナログ（サービスプリントサイズ以上）  
デジタル（ファイル形式はJPEG、1データ100KB以下、  
メールまたはCD-R）
- 記入事項：撮影データ／生き物の名前、撮影年月日、時間（わかれば）、撮影エリア（公園内のどこで）、住所、氏名、電話番号
- 応募点数：何点でも構いませんが、写真の返却は出来ません。
- 応募先：〒228-0024 座間市入谷3丁目3904  
県立座間谷戸山公園  
メール：mail@zamayatoyama.kanagawa-park.or.jp
- 締切り：ありません。年間を通じて募集します。
- その他：掲載する際は撮影データと撮影者の氏名を表示します。サイトの都合上掲載出来ない場合もあります。また、掲載の有無の問合せには応じられません。  
応募作品は座間谷戸山公園に帰属するものとします。
- 問合せ：座間谷戸山公園 ログハウス 菅原まで  
Tel 046-257-6388 Fax 046-257-6934

### 自然情報

#### ◎こんな鳥が見られます

- ・メジロ・ウグイス・ホオジロ・ヒヨドリ・ハクセキレイ・キセキレイ
- ・ムクドリ・シジュウカラ・ヤマガラ・エナガ・カワラヒワ・コゲラ
- ・アオゲラ・モズ・スズメ・カケス・ツグミ・オオタカ・シロハラ
- ・アカハラ・シメ・カシラダカ・キジバト・ハシボソガラス
- ・ハシブトガラス・アオサギ・ゴイサギ・コサギ・カワセミ・マガモ
- ・カルガモ・コガモ・オンドリ・ソウシチョウ

## お願い

- ◎無断転載、コピー大歓迎です。  
どんどんお使いください。
- ◎みなさんが座間谷戸山公園でとった観察メモやイラスト、大発見したこと、気付いたこと、なんでもOK。管理事務所へ持ってきてください。谷戸山だよりで紹介させていただきます。

