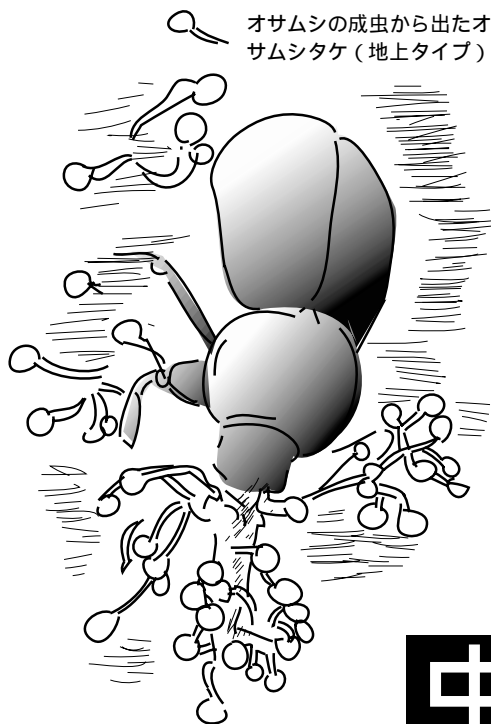


# 四季だより 谷戸山里山 2000年8月号

【問い合わせ先】 県立座間谷戸山公園管理事務所  
〒228-0024座間市入谷3-3904  
TEL: 046-257-8388 FAX: 046-257-8533



オサムシの成虫から出たオサムシタケ(地上タイプ)

オサムシタケは、オサムシの幼虫と成虫から発生する冬虫夏草です。

調べてみると、オサムシタケには2種類の形態があることがわかりました。まず地中から出ているものは、成虫や幼虫の口や肛門から枝のような菌糸を地表まで伸ばし、子実体(キノコ)を作ります。もうひとつは地表の成虫から発生しているもので、成虫の身体のいろいろなところから子実体が出ています。また、オサムシタケを丹念に探してみると、園路沿いに30個体以上見つかりました。見つけ方のコツをつかむと結構目に飛び込んできます。

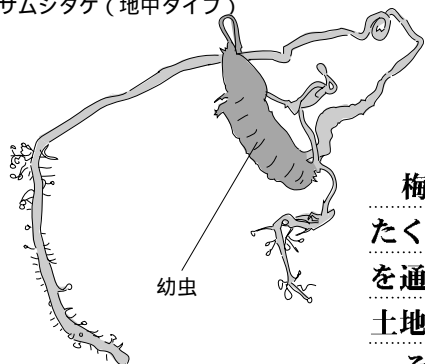
気がつかないだけで、意外と身近に冬虫夏草はあることがわかりました。皆さんもご自宅の周辺で探してみてもいいかですか？

## 虫から出るキノコ

とうちゅうかそう

# 冬虫夏草

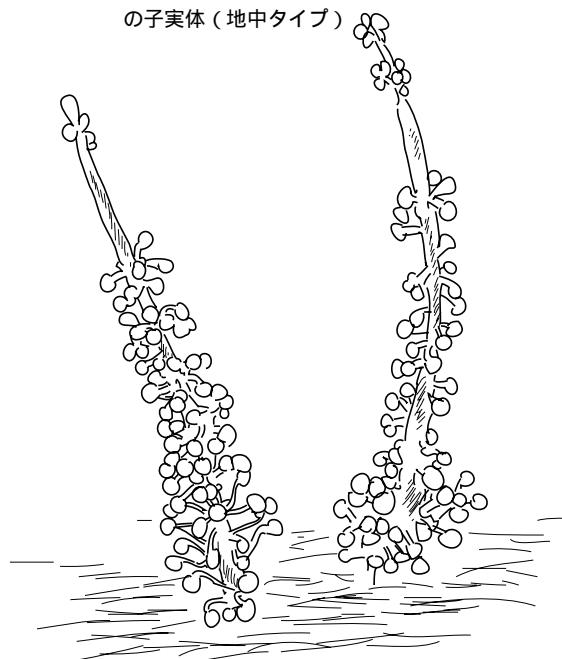
オサムシの幼虫から出たオサムシタケ(地中タイプ)



梅雨から夏にかけてのこの時期は、秋と同じくらいキノコがたくさん発生します。谷間で湧き水の多い谷戸山公園は、年間を通して湿り気があり、キノコが発生する条件としては最適な土地柄です。

そのキノコの仲間が変わったキノコがあります。それが、今回ご紹介する冬虫夏草(とうちゅうかそう)です。名前の由来は、昔の中国で「冬は虫の姿で、夏になると草になる」と言う意味です。虫から発生するキノコを総称して冬虫夏草と呼んでいます。探してみたら、谷戸山公園でも見つかりましたよ。

地上に出たオサムシタケの子実体(地中タイプ)



### Q どうして虫からキノコが出るの？

冬虫夏草の生態には、まだわかっていないことが多いのですが、はっきりしていることは生きている虫に冬虫夏草の菌が取りつき、ある時、虫を殺してそこからキノコ(子実体)を出すということです。



### Q 冬虫夏草は食べられるの？

中国では、冬虫夏草は幻のキノコとされ、昔から不老長寿の薬として珍重されていました。現在ではオリンピック選手向けの強壮剤として、また日本では民間薬としてガンに効くと



か？で最近話題になっています。しかし、それらの薬として効果のある冬虫夏草は、中国産のガの幼虫(イモムシ)から発生したもので、谷戸山公園で見つかったオサムシタケでは効果がないようです。

### Q どんなどころにいるの？

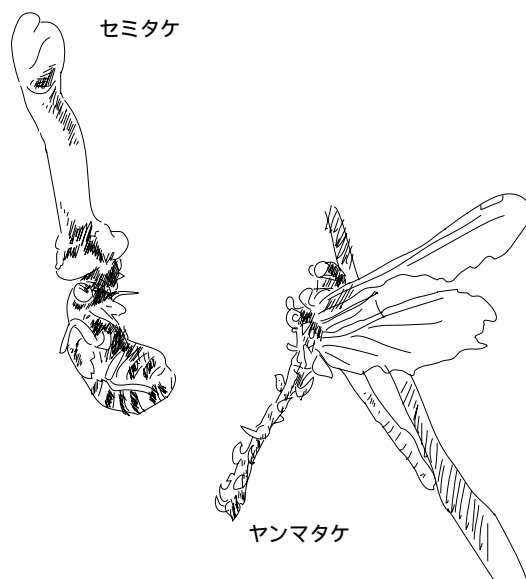
冬虫夏草はキノコの仲間ですので、普通のキノコが生育するような場所に発生します。湿った場所、日のあたらない場所、宿主となる虫のいる場所、地面を見るとキノコの菌糸で白くなっている場所...そんな場所を丹念に探してみてください。

### Q 他にはどんな冬虫夏草があるの？

オサムシタケの他に、日本で一般的に見られる冬虫夏草には以下のような種類はありますが、谷戸山公園ではまだ見つかっていません。ぜひ探してみてください。

セミタケ...地中のセミの幼虫から発生する。  
ヤンマタケ...木の枝にとまったトンボから発生する。

アリタケ...アリから発生する。  
サナギタケ...チョウやガのサナギから発生する。



参考図書  
「冬虫夏草を探しに行こう」盛口満 日経サイエンス社  
著者のイラスト入りで非常にわかり易く書かれた入門書です。  
日本のキノコ 山溪カラー名鑑 山と溪谷社  
写真入りで多くの珍しい冬虫夏草が載っています。

# 8月の案内板

## 「池さらい隊」

- 日時：7月22日(土) 10:00~12:00  
雨天中止
- 集合：「里山体験館」前
- 内容：「湿生生態園」の池の生き物を網ですくって調査します。捕まえた生き物はまた池に戻します。(外来生物のアメリカザリガニは希望者にさし上げます)
- 募集対象：生き物好きな小学生
- 申し込み：必要ありません。当日集合場所にお集まりください。
- 持ち物：網、水槽、着替え、水筒、タオル、汚れてもいい靴(靴のまま池に入ります)
- 問い合わせ：公園管理事務所 TEL.046-257-8388

## 「里山保全隊」

- 日時：7月29日(土) 10:00~15:00 雨天中止
- 集合：「里山体験館」前

- 内容：「昆虫の森」の林床に伸びたササを刈り込みます。
- 募集対象：里山保全のボランティア活動に興味のある方ならどなたでも
- 申し込み：必要ありません。当日集合場所にお集まりください。

- 持ち物：昼食、タオル、作業の出来る服装。
- 問い合わせ：公園管理事務所 TEL.046-257-8388

## 次回のグリーンタフ定例自然観察会

- 日時：8月20日(日) 13:00~15:00  
小雨決行、荒天中止
- 集合：「里山体験館」前
- 申し込み：必要ありません。当日集合場所にお集まりください。
- 問い合わせ：「グリーンタフ」(神奈川県自然観察指導員連絡会) 代表 一杉敏登 TEL.046-238-4355

里山体験館では双眼鏡と野鳥の図鑑を貸し出しています。ぜひご利用ください。

## 県立座間谷戸山公園自然情報

(2000年7月14日現在)

### ヤブカンゾウの花が咲いています。

7月に入ると、谷戸山で一番目立つ花がヤブカンゾウです。オレンジ色の花が田んぼ周辺や林の縁に目に付きます。ニッコウキスゲに似たユリ科の植物で、花は八重咲きでボリュームがあります。ヤブカンゾウの花が終わると一重のノカンゾウの花が咲き出します。どちらも一日花で次々と新しい花を咲かせます。

### こんな花が咲いています

- ヤブカンゾウ・サクラタデ・オオバギボウシ・ヤブミョウガ
- ドクダミ・コバンソウ・ユキノシタ・ネジバナ・ヤマユリ
- チダケサシ・ニガナ・ナズナ・ヒメジョオン・シロツメクサ
- ハキダメギク・ゲンバイナズナ・ニワゼキショウ・ツユクサ
- ノゲシ・ウツギ・ガクアジサイ・ネムノキ・リョウブ
- ホタルブクロ

### こんな実がなっています

- ヘビイチゴ・ニワトコ・ウグイスカグラ

### 野山ではこんな鳥が見られます

- シジュウカラ・エナガ・ヤマガラ・スズメ・メジロ・ウグイス
- ホオジロ・ハクセキレイ・キセキレイ・コジュケイ・キジバト
- イカル・ハシブトガラス・ハシボソガラス・ホトトギス
- ヒヨドリ・ムクドリ・オナガ・カケス・カワラヒワ・アオゲラ
- コゲラ・ツバメ・イワツバメ・カルガモ・アオサギ・カワセミ
- コサギ・ゴイサギ・オオヨシキリ

野鳥 計30種

### 他にはこんな生き物が見られます

- カナブン・コクワガタ・カブトムシ・アオオサムシ・キマワリ
- ヒラタシデムシ・クロアゲハ・アオスジアゲハ
- スジグロシロチョウ・コシアキトンボ・ギンヤンマ
- オニヤンマ・オオスズメバチ・キイロスズメバチ
- テントウムシ・ゴマダラカミキリ・ナツアカネ

ここ1週間のデータです。

お願い

無断転載、コピー大歓迎です。  
どんどんお使いください。  
みなさんが座間谷戸山公園でとった観察メモやイラスト、大発見したこと、気付いたこと、なんでもOK。管理事務所へ持ってきてください。谷戸山だよりで紹介させていただきます。

